



Persbericht

CFE Groep verhuist naar nieuw hoofdkantoor – Welkom bij Wood Hub !



Brussel, 4 december 2023 – CFE kondigt met trots de opening aan van haar nieuwe hoofdkantoor, Wood Hub, gelegen aan de Edmond Van Nieuwenhuyselaan, 30 te 1160 Brussel. Dit innovatief kantoorgebouw van 7.300 m² belichaamt de kernwaarden van CFE, met een bijzondere focus op samenwerking, welzijn, duurzaamheid en innovatie.

Duurzaamheid en innovatie in functie van comfort

Sinds een jaar voert de hele CFE Groep vlag onder dezelfde branding en een gezamenlijke missie om te veranderen wat er moet veranderen voor een betere toekomst voor volgende generaties. Deze samenwerking wordt vandaag nog concreter doordat CFE, samen met de dochterbedrijven die hun hoofdkantoor in Brussel hadden, samen hun intrek nemen in het nieuwe hoofdkwartier Wood Hub.



Persbericht

"We willen een gemeenschap creëren van mensen die samen een 'change for good' realiseren, zowel intern als extern. Binnen de groep CFE ondernemen we dagelijks concrete acties op alle niveaus. We passen nieuwe procedures toe op onze werven, wij denken aan de habitat van de toekomst, wij ontwikkelen technologische oplossingen voor milieu-uitdagingen. Onze missie? Een bewuste en verantwoordelijke hoofdrolspeler zijn in het bouwen van onze gemeenschappelijke toekomst, stap voor stap. Wood Hub is een tastbaar bewijs van ons engagement.", zegt **Raymund Trost**, CEO van CFE.

Wood Hub is ontworpen om een stimulerende en gezonde werkomgeving te bieden. Dankzij de opmerkelijke prestaties kan Wood Hub de **BREAAM® Outstanding**-certificering behalen alsook de **WELL® Platinum**-certificering, wat een uitzonderlijke werkomgeving garandeert.

Om deze prestaties te behalen werd er gebruik gemaakt van de revolutionaire **prefab-technologie CREE®**, die een PEFC-gecertificeerde houten structuur combineert, afkomstig uit duurzaam beheerde bossen in de grotere regio, met beton. Deze innovatieve bouwmethode vermindert de CO₂-uitstoot van gebouwen met bijna 30%, terwijl het tegelijkertijd een perfect geïsoleerde bouwmantel creëert.

Bovendien wordt het gebouw verwarmd en gekoeld door **geothermische energie** en **warmtepompen** en beschikt het over **300 fotovoltaïsche zonnepanelen**. Hierdoor wordt Wood Hub bijna energieonafhankelijk, met een **primaire energiebehoefte** die niet hoger is dan **8,59 kWh per m²**. In vergelijking met het huidige gemiddelde van 180 kWh/m²/jaar voor kantoorgebouwen, onderscheidt Wood Hub zich als een uitzonderlijk NZEB-gebouw (Nearly Zero Energy Building) ontworpen voor de toekomst.

"We hebben ondertussen een sterk portfolio van uiterst duurzame gebouwen die duurzame bouwmaterialen en doorgedreven energie-efficiëntie combineren. En dat we er in geloven blijkt doordat we onze eigen hoofdkantoren met dezelfde logica opzetten. Dit is de toekomst en onze eigen mensen zitten op de voorste rij om het te kunnen ervaren.", zegt **Alexander Hodac**, CEO van BPC Group.

Een mooi voorbeeld van een geïntegreerde aanpak

Voor de realisatie van dit project bundelden de verschillende dochterondernemingen van de groep hun expertise. **BPI Real Estate**, een toonaangevende ontwikkelaar actief in België, Luxemburg en Polen, was verantwoordelijk voor de ontwikkeling en het ontwerp. De bouw werd uitgevoerd door **BPC Group** samen met **WOOD SHAPERS**, expert in grootschalige prefab biobased materialen. **VMA** stond in voor de installatie van alle technieken, inclusief de **VMANAGER**-software die alle gebouwtechnologieën in één platform centraliseert. Ten slotte was **BENELMAT** verantwoordelijk voor de logistieke installaties tijdens de gehele uitvoeringsperiode.



Persbericht

"We hebben ondertussen bewezen dat we voorloper zijn op het vlak van duurzame nieuwbouw met een sterk portfolio in de Benelux en Polen. Wood Hub voldoet aan de strengste eisen; de combinatie van onze expertises in de CFE Groep resulteert in gebouwen die er staan voor vele volgende generaties. Maar we gaan deze geïntegreerde aanpak ook steeds meer inzetten voor grootschalige renovaties die essentieel zijn om onze steden te verduurzamen.", zegt **Jacques Lefèvre**, CEO van BPI Real Estate.

Andere partners

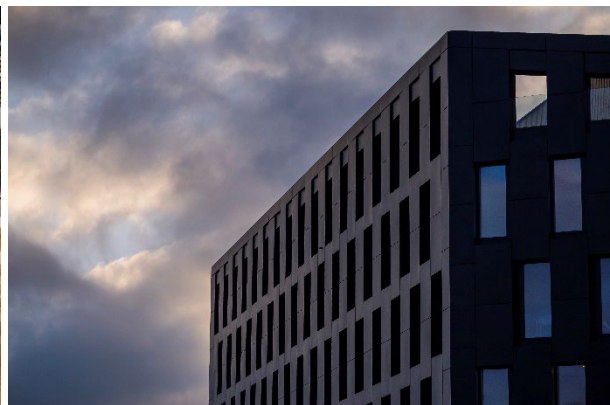
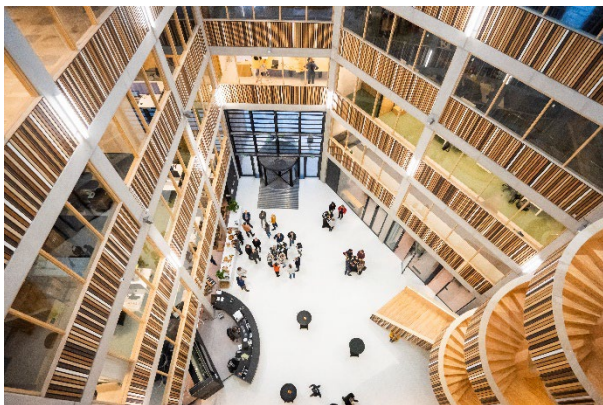
Architecten: Archi 2000

Technische studies: Detang Engineering

Stabiliteit: TPF Engineering

Certificering: B4F (Building For the Future)

Akoestische studies: BAAM



--- EINDE ---

Over CFE

CFE is een multidisciplinaire groep die actief is in 4 kernactiviteiten met een sterk groeipotentieel in België, Luxemburg en Polen om de wereld van morgen vorm te geven: vastgoedontwikkeling, multitechnieken, bouw en renovatie en duurzame investeringen. Met een omzet van 1.200 miljoen, meer dan 3.100 werknemers en een lange ervaring en expertise sinds de oprichting in 1880, heeft de groep CFE de ambitie om de status quo uit te dagen en positieve veranderingen teweeg te brengen. Ze gaat hiervoor met succes ecologische en sociale uitdagingen aan voor het welzijn van toekomstige generaties. Deze ambitie realiseert de groep door duurzaamheid, innovatie en respect voor haar medewerkers centraal te stellen in haar strategie en door haar klanten totaaloplossingen aan te bieden.

Perscontact

Ann Vansumere, Communication Manager Group CFE
+32 2 661 13 97 || ann_vansumere@cfe.be